

# Манометры для гомогенизатора DS 4" (100мм)



74-06  
Авторизация № 1599



PED 2014/68/UE ATEX 2014/34/UE EC 1935/2004

Эти приборы сконструированы для гомогенизаторов и прои зведены в соответствии со стандартом № 74-06 из перечня 3-A (Административный совет по символам санитарных стандартов). Отсутствие щелей и зеркальная финишная обработка деталей гарантирует самую лучшую гигиену. Присоединение к процессу делается к специальному уплотнению диафрагмы встроенной внутри манометра. Для уменьшения воздействия сложных рабочих условий, таких как вибрации и пульсации, приборы могут заполняться жидкостью. Датчики этих типов предназначены для ручной очистки (COP).

## 1.OM.2 - Заполняемая модель

**Конструкция:** 74-06 SSI; EN837-1.

**Обозначение уровня безопасности:** S1 согласно EN 837-2.

**Диапазоны:** от 0...2000 psi до 0...15000 psi; (от 0...160 бар до 0...1600 бар или эквивалентные единицы).

**Точность:** класс 1,6 согласно EN 837-1.

**Температура окружающей среды:** -13...+149 °F (-25...+65 °C).

**Температура процесса:** -4...+248 °F (-20...+120 °C).

Макс. 302°F (150 °C) для 1 часа во время стерилизации (S.I.P)<sup>1</sup>.

**Рабочее давление (по отношению к значению полной шкалы):** макс. 75%.

**Предел превышения давления:** 25% от предельного давления.

Заполняемое уплотнение: масло для пищевой промышленности (FDA).

**Степень защиты:** IP 67 согласно EN 60529/IEC 529.

**Присоединение к процессу:** нерж. ст. AISI 316L с финишной обработкой Ra ≤0,8 мкм - 32 микродюйм (зерно 150).

**Диафрагма:** нерж. ст. AISI 316L

**Сварка:** AISI 316L TIG (дуговая сварка вольфрамовым электродом в среде инертного газа).

Фланец и гайка для болта: нерж. ст. AISI 316.

**Корпус:** нержавеющая сталь.

| Диапазон     | бар       |           |
|--------------|-----------|-----------|
|              | бар внут. | бар внеш. |
| 0...160      | ◆         | ◆         |
| 0...250      | ◆         | ◆         |
| 0...400      | ◆         | ◆         |
| 0...600      | ◆         | ◆         |
| 0...1000     | ◆         | ◆         |
| 0...1600 (1) | ◆         | ◆         |

| Диапазоны | psi |
|-----------|-----|
| 0...2000  | ◆   |
| 0...3000  | ◆   |
| 0...4000  | ◆   |
| 0...5000  | ◆   |
| 0...6000  | ◆   |
| 0...10000 | ◆   |
| 0...15000 | ◆   |

**Кольцо:** нержавеющая сталь, байонетный зажим.

**Упругий элемент:** нерж. ст. AISI 316L спиральной формы.

**Окно:** закаленное стекло.

**Движущаяся деталь:** нержавеющая сталь.

**Шкала:** алюминий, белая с черными делениями.

**Стрелка:** алюминий с черным анодированием.

## 1.OM.3 - Заполненная модель

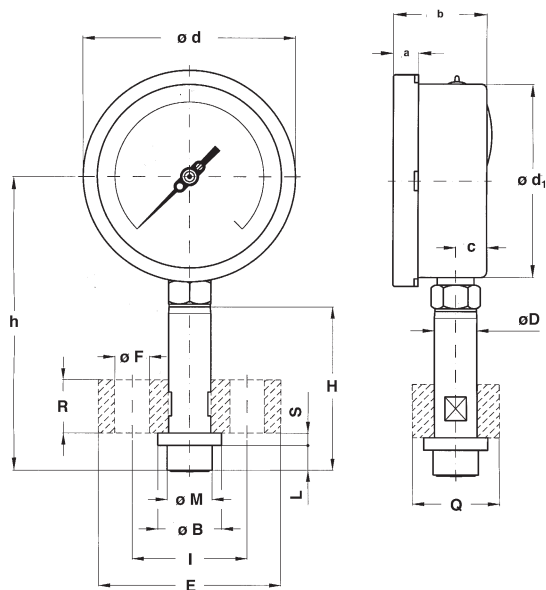
**Жидкость заполняющая корпус:** глицерин 99,5% (USP, E.P. и F.U.) для пищевой промышленности.

**Температура окружающей среды:** +59...+149 °F (+15...+65 °C).

**Другие особенности:** как для заполняемой модели.

1) S.I.P. = Стерилизация на месте установки

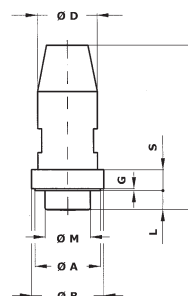
(1) доступен только с некоторыми типами присоединений к процессу



**A - НИЖНЕЕ ПРИСОЕДИНЕНИЕ** 335 - SA 335  
(с фланцем)

|               |                 |               |                  |                |                  |
|---------------|-----------------|---------------|------------------|----------------|------------------|
| a             | b               | c             | d                | d <sub>1</sub> | h                |
| 0.51"<br>(13) | 1.90"<br>(48,5) | 0.62"<br>(16) | 4.35"<br>(110,6) | 3.97"<br>(101) | 6.08"<br>(154,5) |

167 - SA 167



По требованию доступно присоединение к процессу по чертежу заказчика

| Чертеж | Ø D           | Ø M             | Ø A           | Ø B             | H             | S              | G            | L             | E             | Ø F           | I             | R             | Q             | Вес                    |
|--------|---------------|-----------------|---------------|-----------------|---------------|----------------|--------------|---------------|---------------|---------------|---------------|---------------|---------------|------------------------|
| SA 335 | 0.86"<br>(22) | 0.95"<br>(23,5) |               | 1.30"<br>(33,3) | 3.38"<br>(86) | 0.25"<br>(6,5) |              | 0.51"<br>(13) | 3.74"<br>(95) | 0.70"<br>(18) | 2.36"<br>(60) | 1.10"<br>(28) | 1.77"<br>(45) | 4.01 фунт<br>(1,82 кг) |
| SA 167 | 1.22"<br>(31) | 0.95"<br>(23,5) | 1.33"<br>(34) | 1.47"<br>(37,5) | 3.38"<br>(86) | 0.43"<br>(11)  | 0.04"<br>(1) | 0.39"<br>(10) |               |               |               |               |               | 2.84 фунт<br>(1,29 кг) |

Размеры : дюймы (мм)

## ОПЦИИ

| Модель   | Заполняемая   | Заполненная |
|--|---|-------------|
| <b>S35</b> - Присоединение согласно SA 335, без фланца | ◆   | ◆           |
| <b>2D0</b> - Версия ATEX II 2GD с                      | Технические детали смотрите лист технических данных для манометров сертифицированных ATEX |             |
| <b>T32</b> - Безопасное стеклянное окно                | ◆   | ◆           |
| <b>TPC</b> - Окно из поликарбоната                     | ◆   | ◆           |

(1) Точность относится к зоне свободной максимального показания указателя.

## ПОСЛЕДОВАТЕЛЬНОСТЬ ОБОЗНАЧЕНИЯ ПРИ ЗАКАЗЕ

Раздел / Модель / Корпус / Монтаж / Диаметр / Диапазон / Присоединение к процессу / Опции

|   |    |   |   |   |     |           |
|---|----|---|---|---|-----|-----------|
| 1 | OM | 2 | A | E | 167 | S35...S38 |
|   |    | 3 |   |   | 335 | 2D1...TPC |